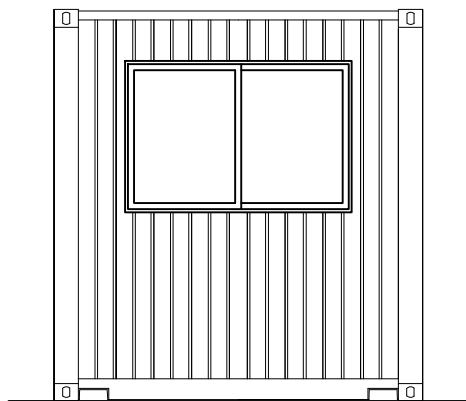
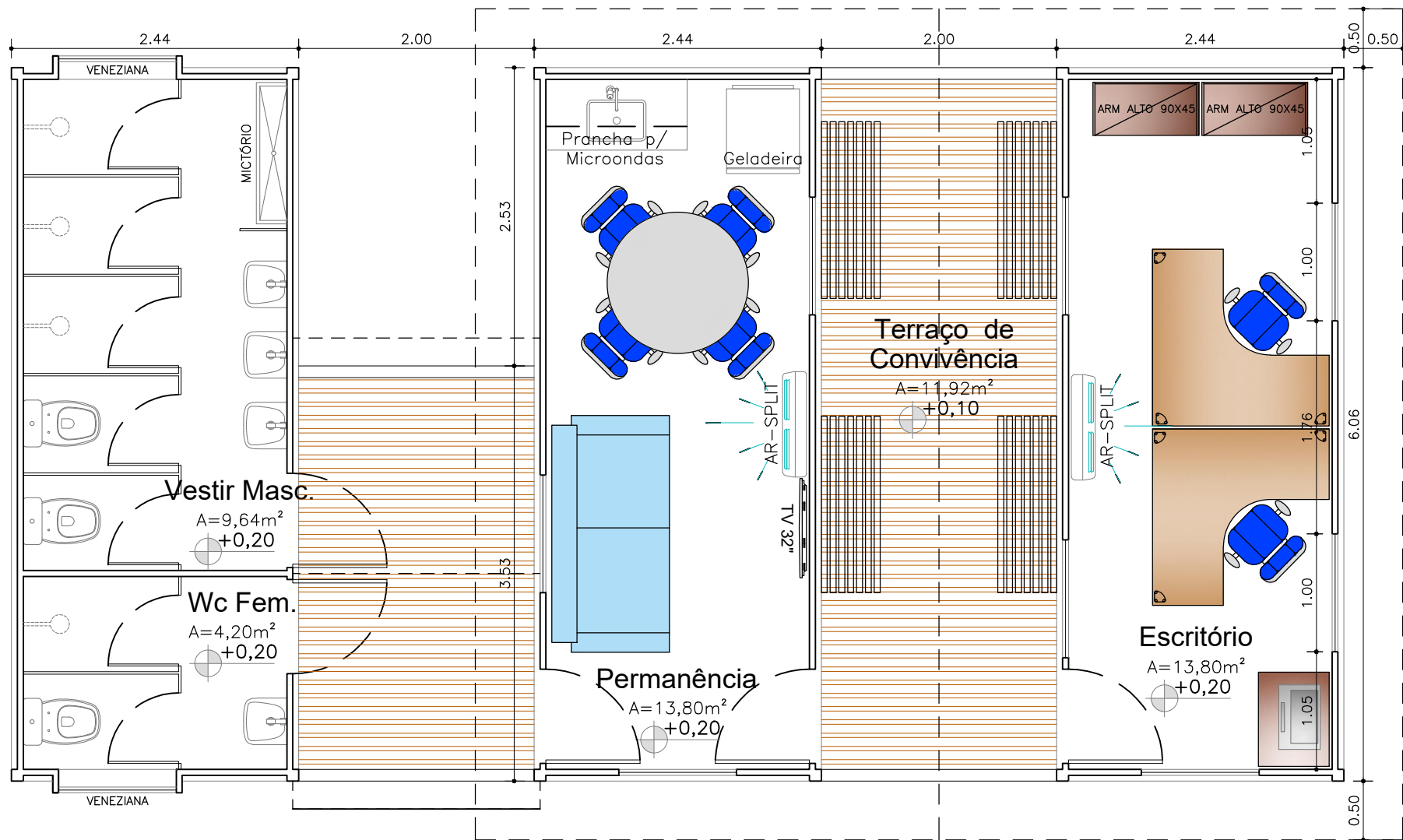


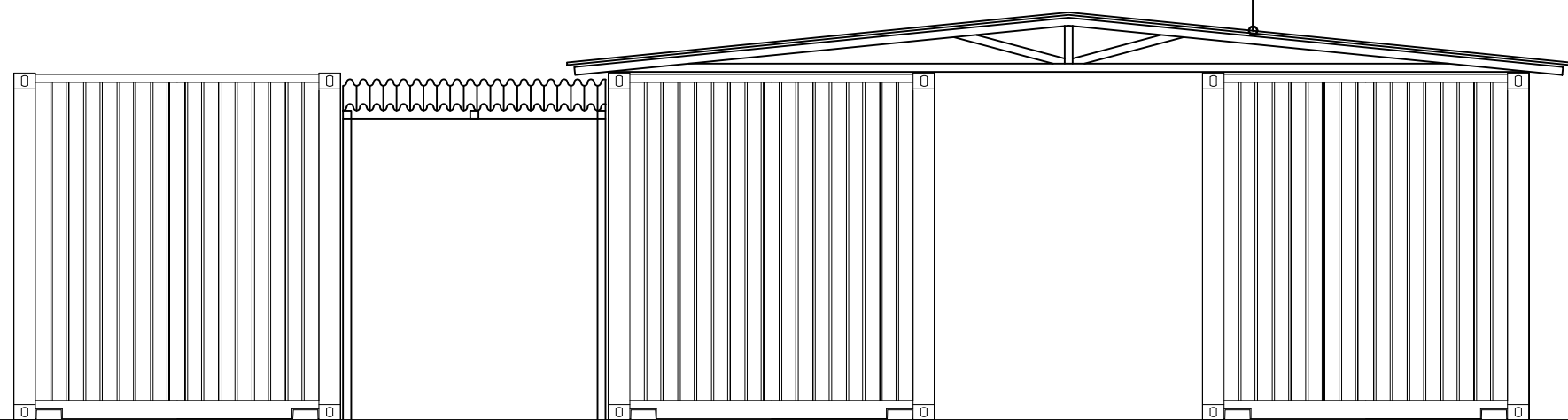
PLANTA - CONTAINER GUARITA
ESCALA: 1/50



ELEVAÇÃO - CONTAINER GUARITA
ESCALA: 1/50



PLANTA - CONTAINERS BANHEIROS, ESCRITÓRIO e PERMANÊNCIA
ESCALA: 1/50



ELEVAÇÃO - CONTAINERS BANHEIROS, ESCRITÓRIO e PERMANÊNCIA
ESCALA: 1/50



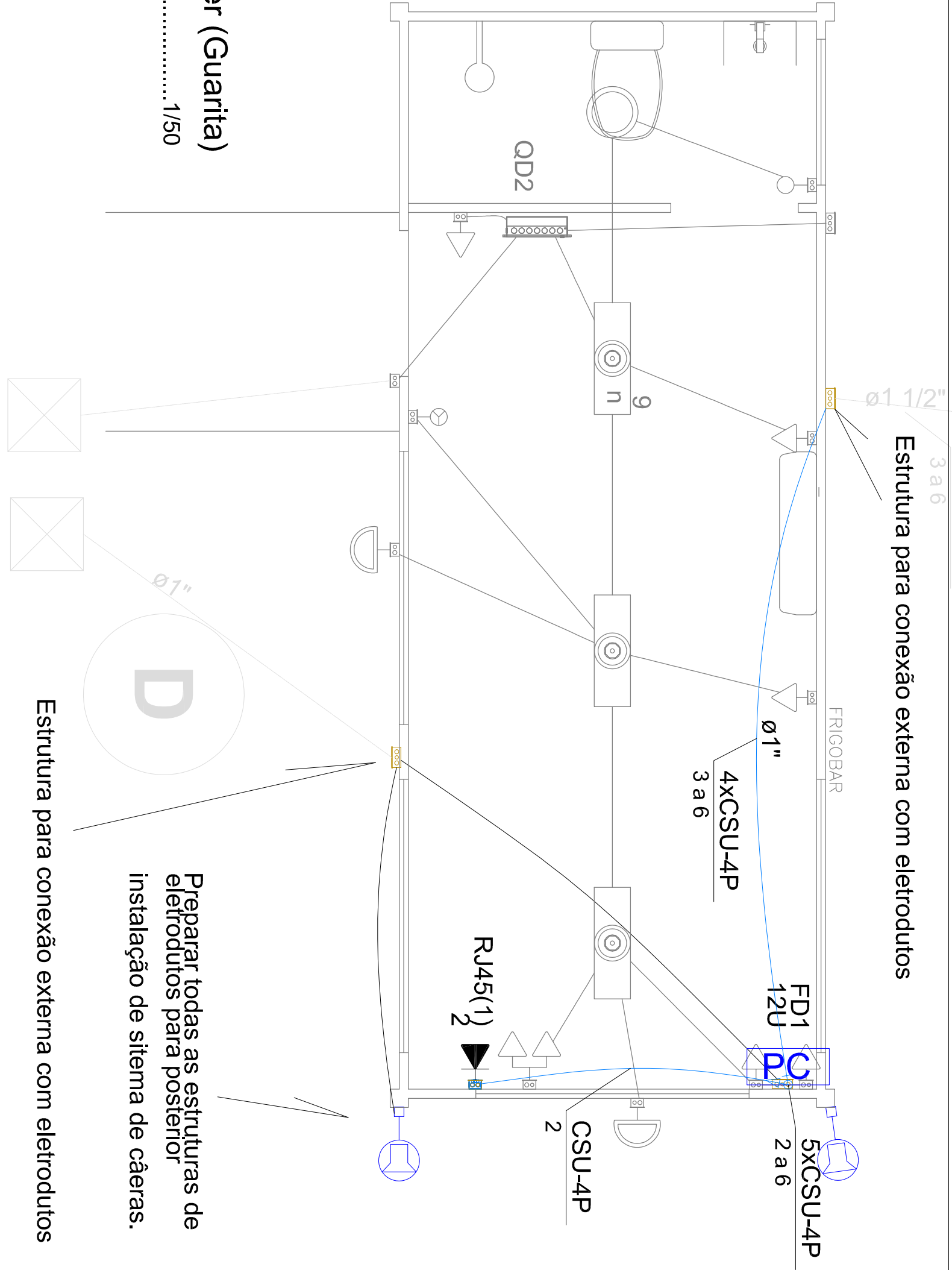
RECEITA FEDERAL

RFB - PROJETO ESTACIONAMENTO
LOCAL: TERRENO SANTO AMARO
DETALHE - PORTÃO DE ALUMÍNIO

PRANCHA
P.01/01
NOVEMBRO 2021

NOTAS
1 - CONFERIR COTAS NA OBRA, QUALQUER DIMENSÃO DIFERENTE DEVE SER INFORMADA AOS RESPONSÁVEIS.
2- TODOS OS MATERIAIS ESPECIFICADOS DEVERÃO TER AMOSTRA PARA APRECIÇÃO ANTES DE SUA APLICAÇÃO.
3- IMPREVISTOS QUE IMPLIQUEM EM ALTERAÇÃO DE PROJETO DEVEM SER COMBINADOS COM ANTECEDÊNCIA.

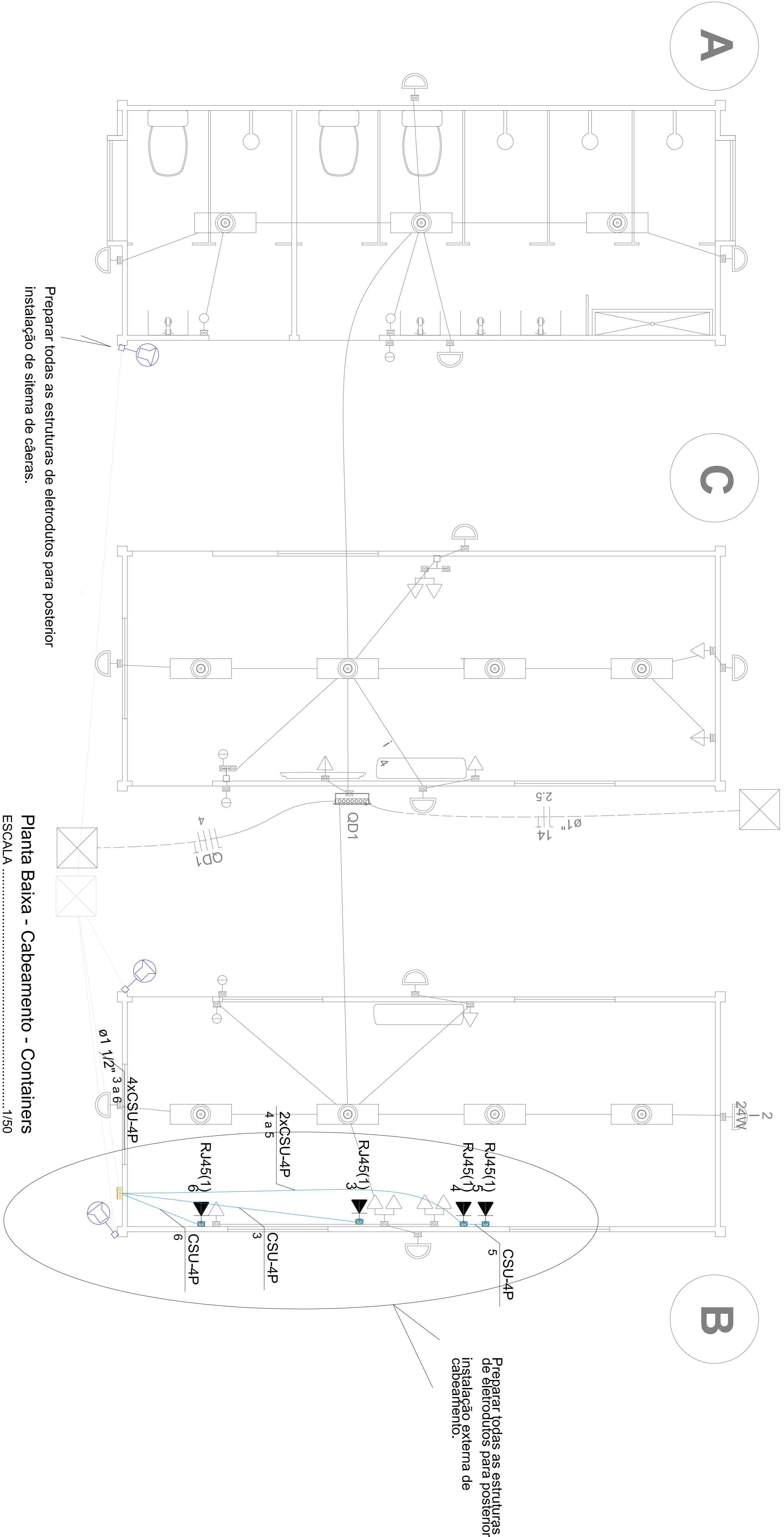
- NOTAS:
1. Conferir medidas no local.
 2. Disponibilizar estrutura para a conexão com os circuitos externos.
 3. Disponibilizar estrutura para posterior conexão do sistema de CRTV.
 4. Disponibilizar estrutura para posterior ligação dos pontos de rede lógica.



Planta Baixa - Cabeamento - Container (Guarita)
ESCALA 1/50

Preparar todas as estruturas de eletrodutos para posterior instalação de sistema de câmeras.

Preparar todas as estruturas de eletrodutos para posterior instalação de sistema de câmeras.



Preparar todas as estruturas de eletrodutos para posterior instalação externa de cabeamento.

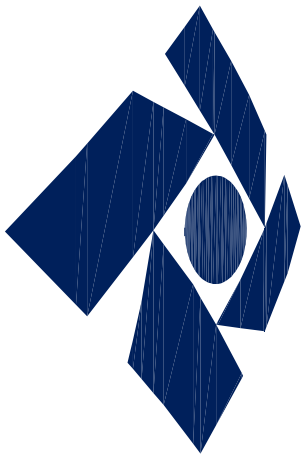
Preparar todas as estruturas de eletrodutos para posterior instalação de sistema de câmeras.

Planta Baixa - Cabeamento - Containers
ESCALA 1/50

Legenda - Pavimento	
	Caixa 4x4 de emenda
	<> Caixa de passagem 400x400x400 no piso
	Rack aberto
	Tomada RJ45 a 2,00m do piso

Legenda de condutas - Pavimento	
	Cabeamento
	Teto
	Piso
	Apenas Eletroduto

ÁREAS:
Área do Terreno (Escritura) 6.955,34m²
Área de Piso Interferido 1.316,00m²
Pavimento de Interferido 311,50m Interiores
Solo Natural (Gnito 2400) 589,000m² (7,91%)



Receita Federal
Receita Federal do Brasil

PROJETO: Eng. Eletricista Manoel Salvador Gurgel Filho - CREA nº 111.101-24 PE

CONSTRUÇÃO: Receita Federal do Brasil

NOTAS DE REVISÃO: Detalhado Cabeamento Estruturado do Container

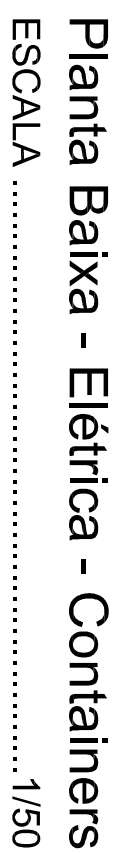
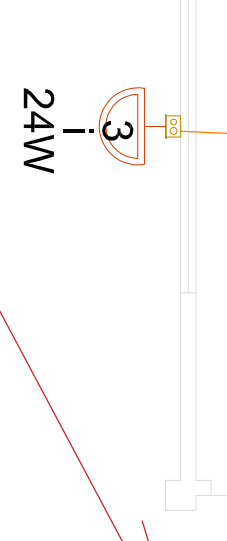
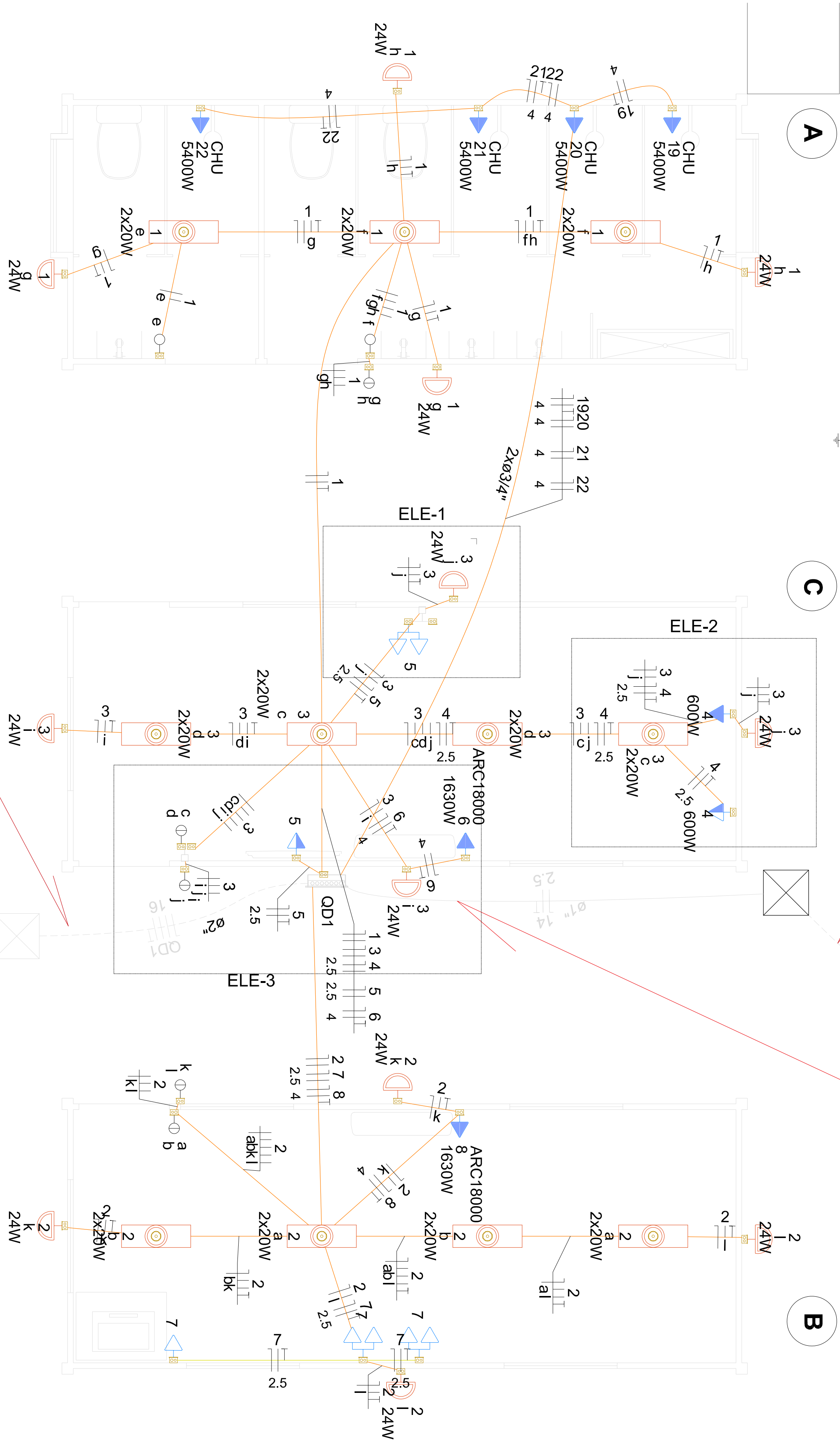
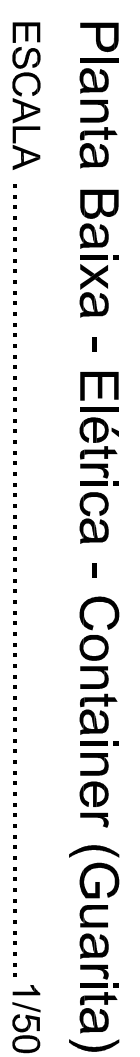
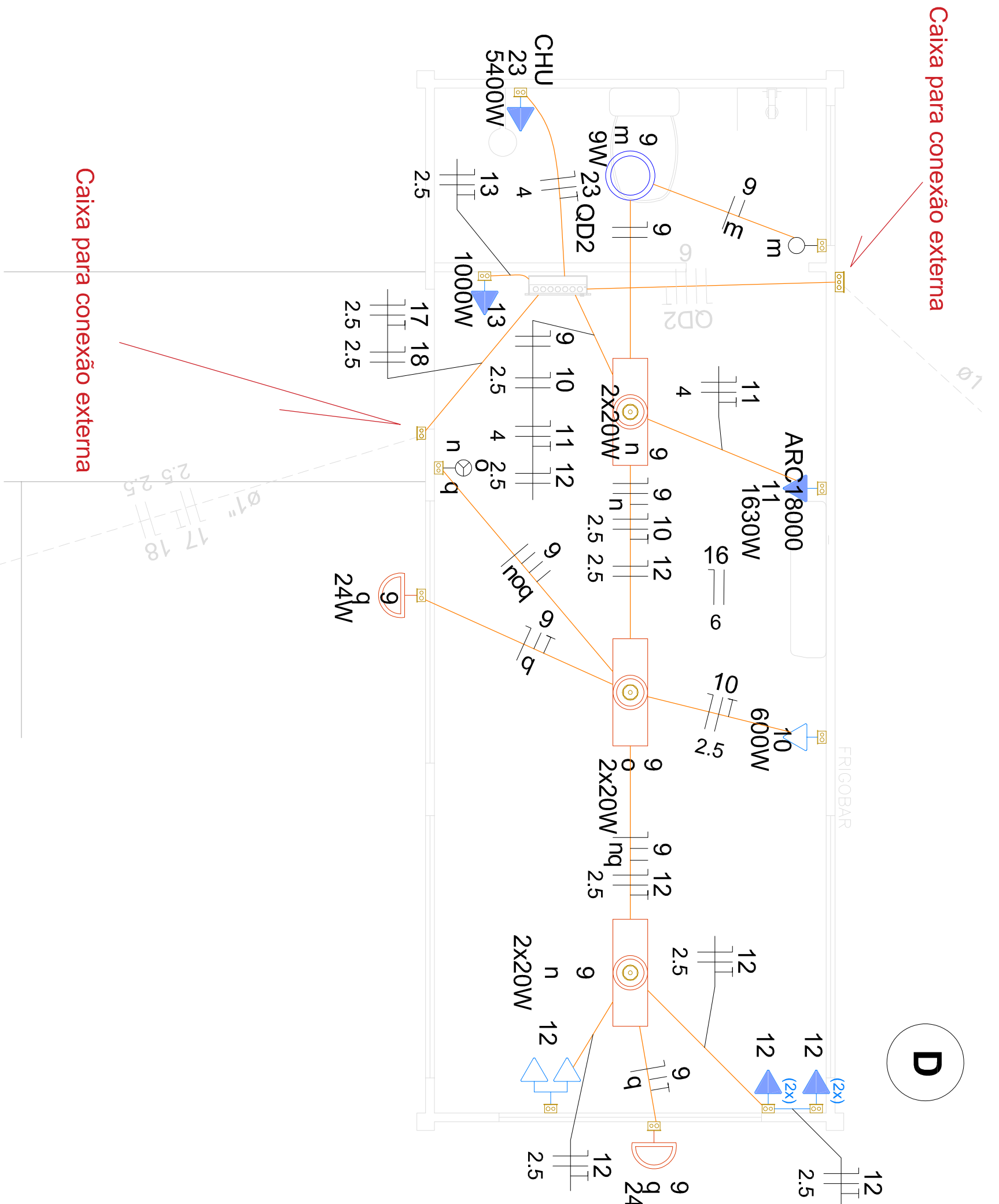
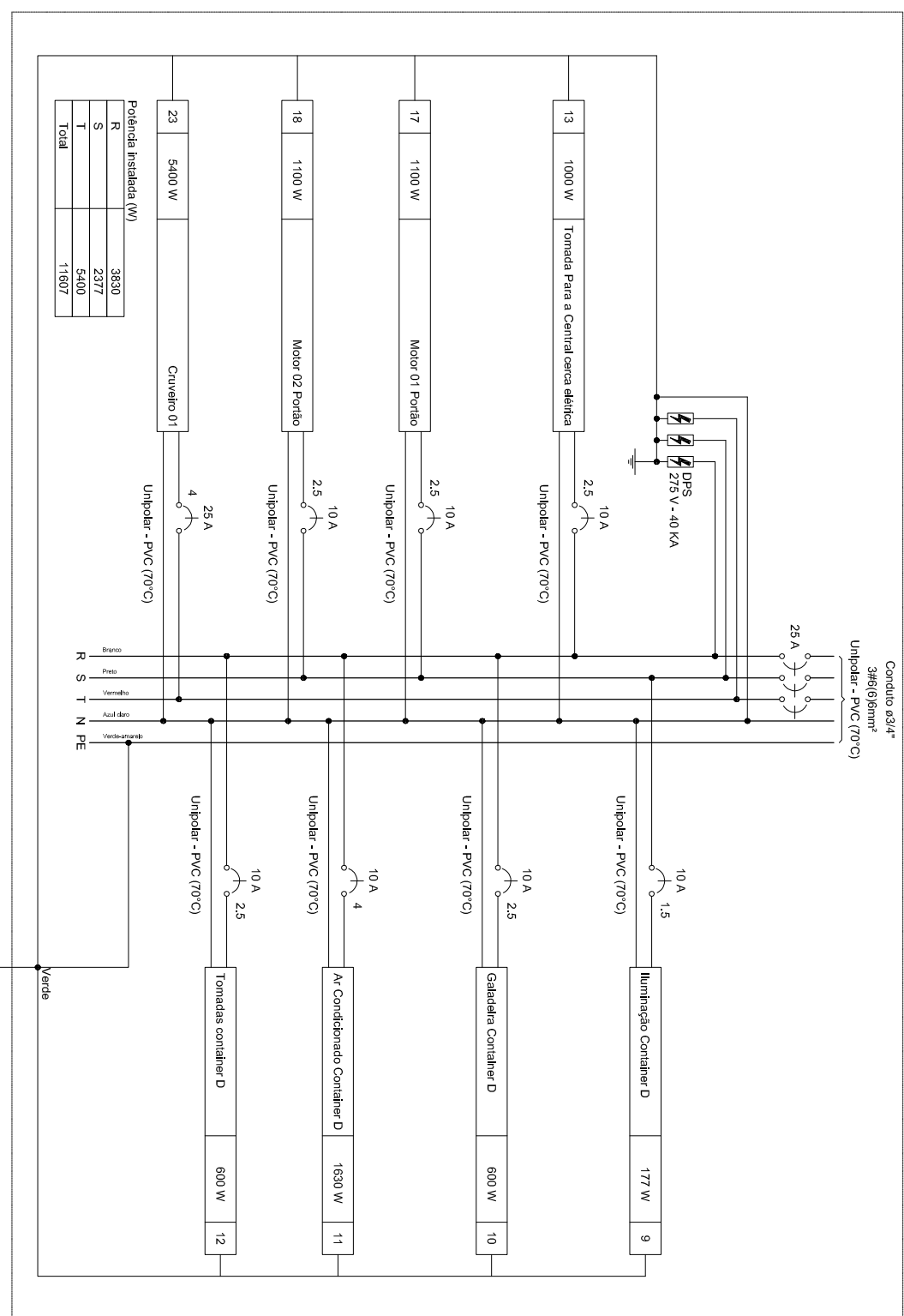
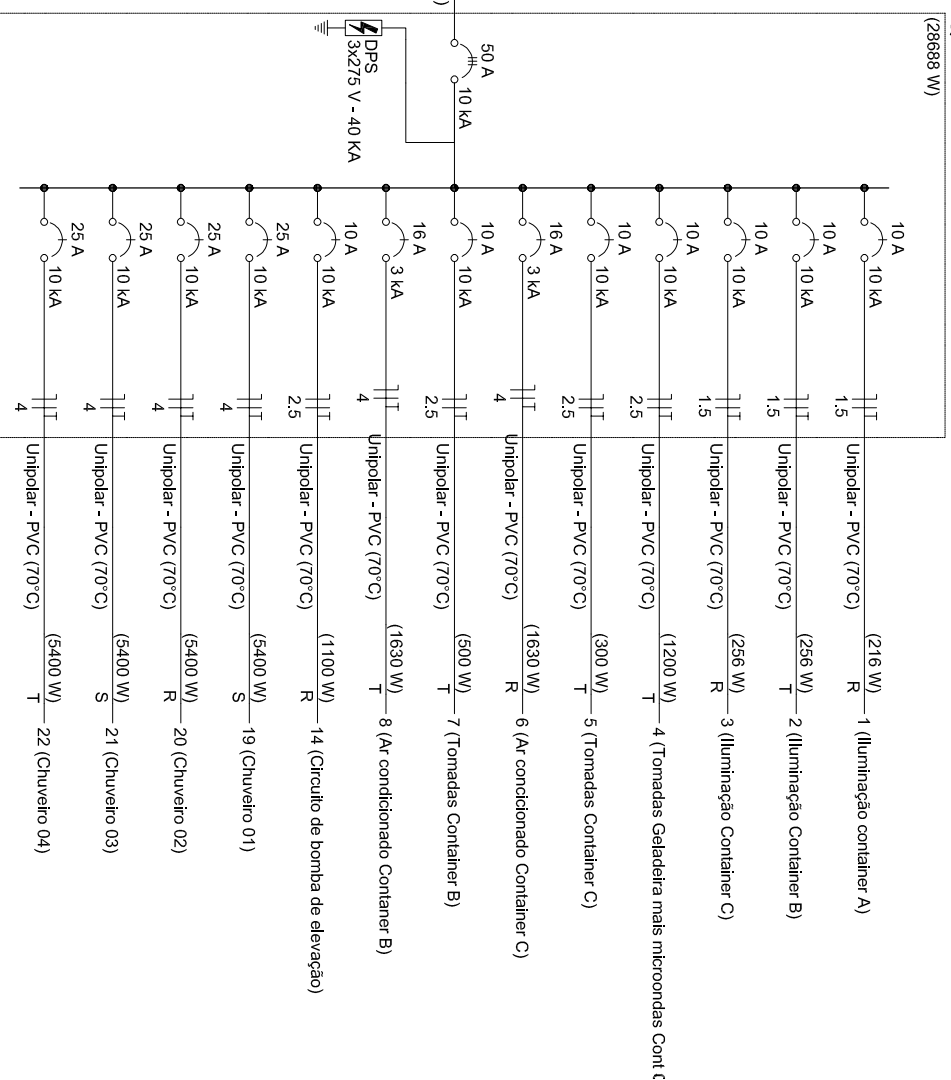
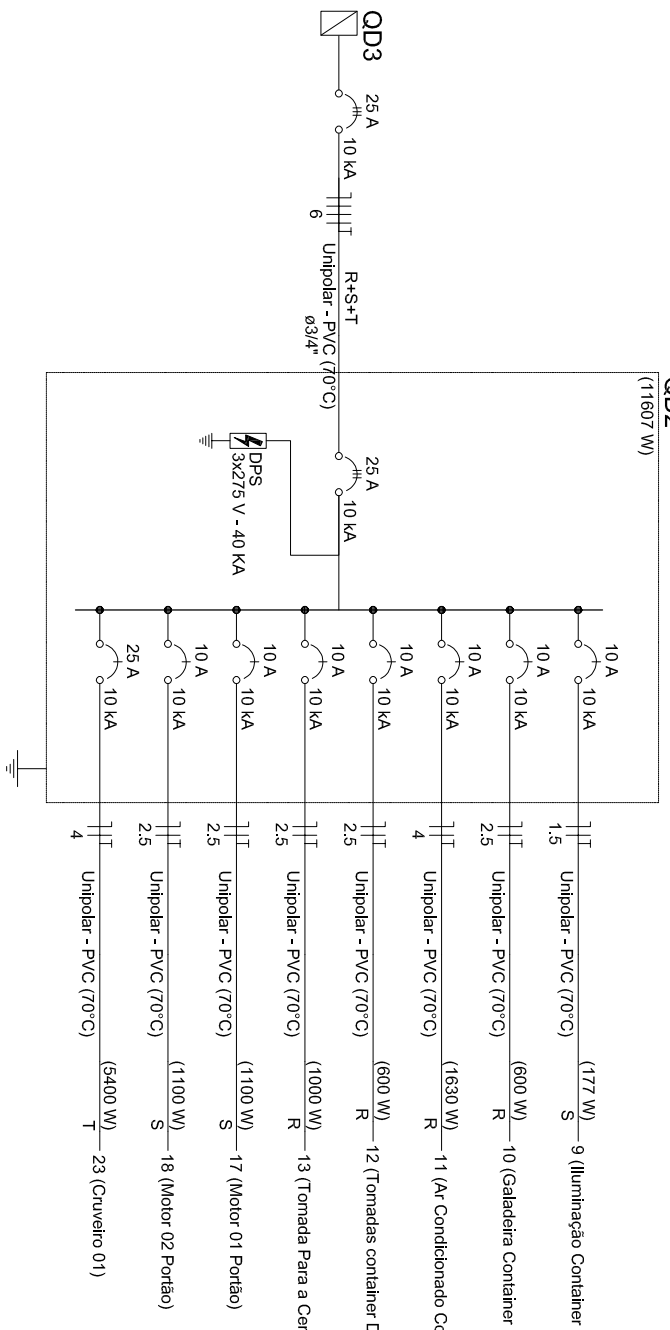
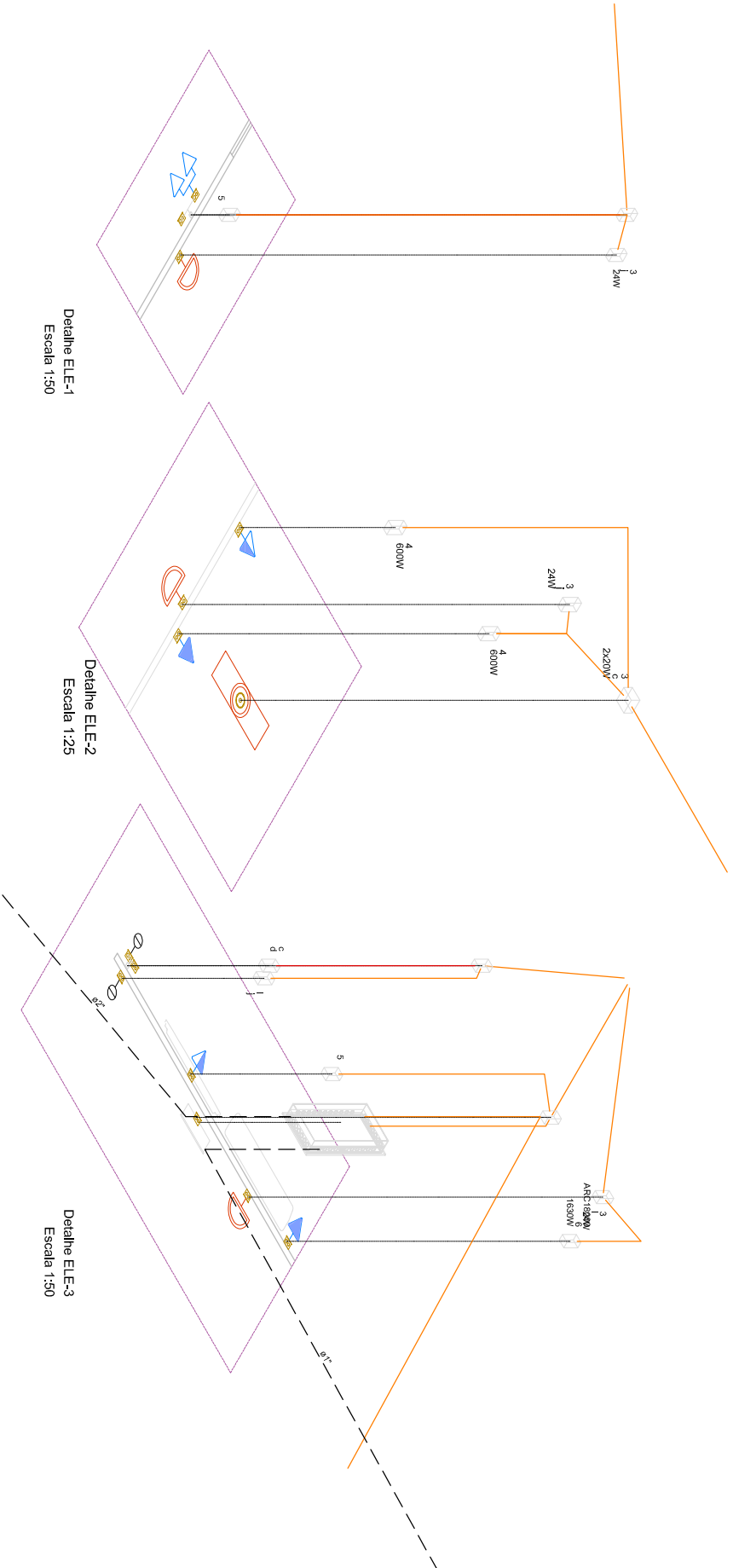
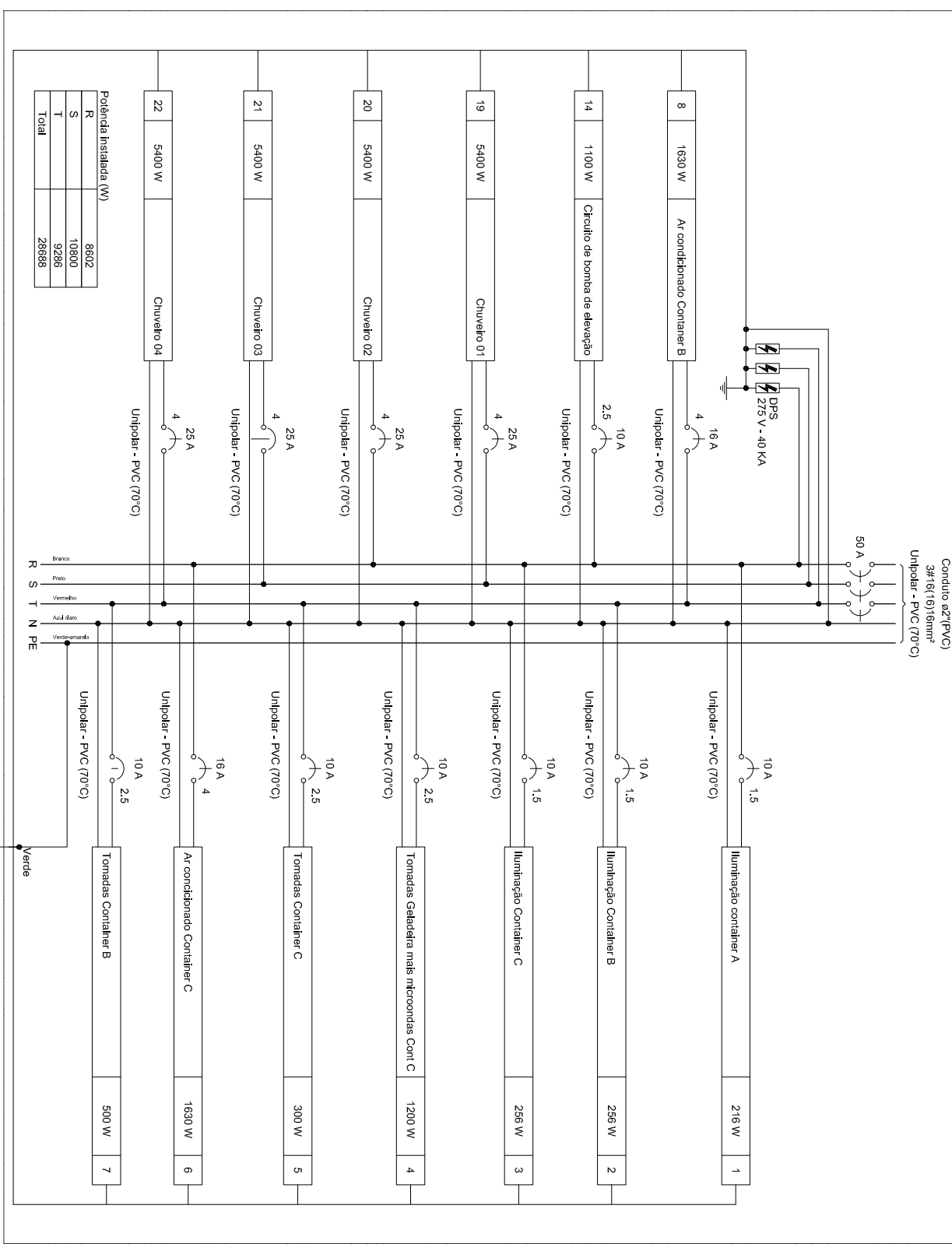
OPERA / 150: Estacionamento de Veículos Oficiais - SRRF04

PROPRIETÁRIO: Receita Federal do Brasil

LOCAL: Rua da Saúde, 314, Santo Amaro - Recife / PE

CONTÊDOR: Estacionamento São Amaro
Planta Baixa

PROJETO/ETAPA:		DATA:	
Cabeamento Estruturado - Containers		Abr/2022	
AUTOR:	Eng. Eletricista Manoel Salvador Gurgel Filho	ESCALA DE REPRESENTAÇÃO:	1/50
COLABORADORES:	Pedro Henrique Nobrega	DESENHO:	Manoel Salvador
PROJETO:	Manoel Salvador	DATA DA REVISÃO:	02/02
01ELE - Cabeamento - Estacionamento Oficial R1	PE 01	24/04/2023	

[illegible]

Criterios	Descripción	Criterio de Carga (C) - Performance									
		Modos		Transmisión		Recepción		Modos		Transmisión	
1	Introducción	100	100	100	100	100	100	100	100	100	100
2	Introducción	100	100	100	100	100	100	100	100	100	100
3	Introducción	100	100	100	100	100	100	100	100	100	100
4	Introducción	100	100	100	100	100	100	100	100	100	100
5	Introducción	100	100	100	100	100	100	100	100	100	100
6	Introducción	100	100	100	100	100	100	100	100	100	100
7	Introducción	100	100	100	100	100	100	100	100	100	100
8	Introducción	100	100	100	100	100	100	100	100	100	100
9	Introducción	100	100	100	100	100	100	100	100	100	100
10	Introducción	100	100	100	100	100	100	100	100	100	100
11	Introducción	100	100	100	100	100	100	100	100	100	100
12	Introducción	100	100	100	100	100	100	100	100	100	100
13	Introducción	100	100	100	100	100	100	100	100	100	100
14	Introducción	100	100	100	100	100	100	100	100	100	100
15	Introducción	100	100	100	100	100	100	100	100	100	100
16	Introducción	100	100	100	100	100	100	100	100	100	100
17	Introducción	100	100	100	100	100	100	100	100	100	100
18	Introducción	100	100	100	100	100	100	100	100	100	100
19	Introducción	100	100	100	100	100	100	100	100	100	100
20	Introducción	100	100	100	100	100	100	100	100	100	100
21	Introducción	100	100	100	100	100	100	100	100	100	100
22	Introducción	100	100	100	100	100	100	100	100	100	100
23	Introducción	100	100	100	100	100	100	100	100	100	100
24	Introducción	100	100	100	100	100	100	100	100	100	100
25	Introducción	100	100	100	100	100	100	100	100	100	100
26	Introducción	100	100	100	100	100	100	100	100	100	100
27	Introducción	100	100	100	100	100	100	100	100	100	100
28	Introducción	100	100	100	100	100	100	100	100	100	100
29	Introducción	100	100	100	100	100	100	100	100	100	100
30	Introducción	100	100	100	100	100	100	100	100	100	100
31	Introducción	100	100	100	100	100	100	100	100	100	100
32	Introducción	100	100	100	100	100	100	100	100	100	100
33	Introducción	100	100	100	100	100	100	100	100	100	100
34	Introducción	100	100	100	100	100	100	100	100	100	100
35	Introducción	100	100	100	100	100	100	100	100	100	100
36	Introducción	100	100	100	100	100	100	100	100	100	100
37	Introducción	100	100	100	100	100	100	100	100	100	100
38	Introducción	100	100	100	100	100	100	100	100	100	100
39	Introducción	100	100	100	100	100	100	100	100	100	100
40	Introducción	100	100	100	100	100	100	100	100	100	100
41	Introducción	100	100	100	100	100	100	100	100	100	100
42	Introducción	100	100	100	100	100	100	100	100	100	100
43	Introducción	100	100	100	100	100	100	100	100	100	100
44	Introducción	100	100	100	100	100	100	100	100	100	100
45	Introducción	100	100	100	100	100	100	100	100	100	100
46	Introducción	100	100	100	100	100	100	100	100	100	100
47	Introducción	100	100	100	100	100	100	100	100	100	100
48	Introducción	100	100	100	100	100	100	100	100	100	100
49	Introducción	100	100	100	100	100	100	100	100	100	100
50	Introducción	100	100	100	100	100	100	100	100	100	100
51	Introducción	100	100	100	100	100	100	100	100	100	100
52	Introducción	100	100	100	100	100	100	100	100	100	100
53	Introducción	100	100	100	100	100	100	100	100	100	100
54	Introducción	100	100	100	100	100	100	100	100	100	100
55	Introducción	100	100	100	100	100	100	100	100	100	100
56	Introducción	100	100	100	100	100	100	100	100	100	100
57	Introducción	100	100	100	100	100	100	100	100	100	100
58	Introducción	100	100	100	100	100	100	100	100	100	100
59	Introducción	100	100	100	100	100	100	100	100	100	100
60	Introducción	100	100	100	100	100	100	100	100	100	100
61	Introducción	100	100	100	100	100	100	100	100	100	100
62	Introducción	100	100	100	100	100	100	100	100	100	100
63	Introducción	100	100	100	100	100	100	100	100	100	100
64	Introducción	100	100	100	100	100	100	100	100	100	100
65	Introducción	100	100	100	100	100	100	100	100	100	100
66	Introducción	100	100	100	100	100	100	100	100	100	100
67	Introducción	100	100	100	100	100	100	100	100	100	100
68	Introducción	100	100	100	100	100	100	100	100	100	100
69	Introducción	100	100	100	100	100	100	100	100	100	100
70	Introducción	100	100	100	100	100	100	100	100	100	100
71	Introducción	100	100	100	100	100	100	100	100	100	100
72	Introducción	100	100	100	100	100	100	100	100	100	100
73	Introducción	100	100	100	100	100	100	100	100	100	100
74	Introducción	100	100	100	100	100	100	100	100	100	100
75	Introducción	100	100	100	100	100	100	100	100	100	100
76	Introducción	100	100	100	100	100	100	100	100	100	100
77	Introducción	100	100	100	100	100	100	100	100	100	100
78	Introducción	100	100	100	100	100	100	100	100	100	100
79	Introducción	100	100	100	100	100	100	100	100	100	100
80	Introducción	100	100	100	100	100	100	100	100	100	100
81	Introducción	100	100	100	100	100	100	100	100	100	100
82	Introducción	100	100	100	100	100	100	100	100	100	100
83	Introducción	100	100	100	100	100	100	100	100	100	100
84	Introducción	100	100	100	100	100	100	100	100	100	100
85	Introducción	100	100	100	100	100	100	100	100	100	100
86	Introducción	100	100	100	100	100	100	100	100	100	100
87	Introducción	100	100	100	100	100	100	100	100	100	100
88	Introducción	100	100	100	100	100	100	100	100	100	100
89	Introducción	100	100	100	100	100	100	100	100	100	100
90	Introducción	100	100	100	100	100	100	100	100	100	100
91	Introducción	100	100	100	100	100	100	100	100	100	100
92	Introducción	100	100	100	100	100	100	100	100	100	100
93	Introducción	100	100	100	100	100	100	100	100	100	100
94	Introducción	100	100	100	100	100	100	100	100	100	100
95	Introducción	100	100	100	100	100	100	100	100	100	100
96	Introducción	100	100	100	100	100	100	100	100	100	100
97	Introducción	100	100	100	100	100	100	100	100	100	100
98	Introducción	100	100	100	100	100	100	100	100	100	100
99	Introducción	100	100	100	100	100	100	100	100	100	100
100	Introducción	100	100	100	100	100	100	100	100	100	100



Legenda de condutos - Pavimento	
Elétrica	
	Direita
	Esq
	Teto
	Alta
	Baixa
	Piso

Legenda - Pavimento	
	2 Tomada alta a 2,20m do piso
	2 Tomadas baixas a 0,30m do piso
	Caixa 3x4" de embutir
	Caixa 4x4" de embutir
	Caixa de passagem 400x400x400 no piso
	Haste de aterramento cobreada - 5/8" x 2,40m
	Interruptor simples 1 tecla - 1,10m do piso
	Interruptor simples 2 teclas - 1,10m do piso
	Interruptor simples 3 teclas - 1,10m do piso
	Luminária LED 150W
	Lâmpada Led 9W A60
	Motor monofásico a 0,30m do piso
	Ponto genérico de luz 24W
	Ponto genérico de luz 220W
	Quadro de distribuição
	Tomada alta a 2,20m do piso
	Tomada baixa a 0,30m do piso
	Tomada média a 1,10m do piso

[illegible]